

### Unidade de Planejamento do rio Pirai

A Unidade de Planejamento do rio Pirai (Tabela 6) está localizada numa região de cabeceira, no entanto, esta sub-bacia já apresenta relevo suavizado em relação às sub-bacias do rio Jaraguá, rio Novo, rio Vermelho e rio Itapocuzinho.

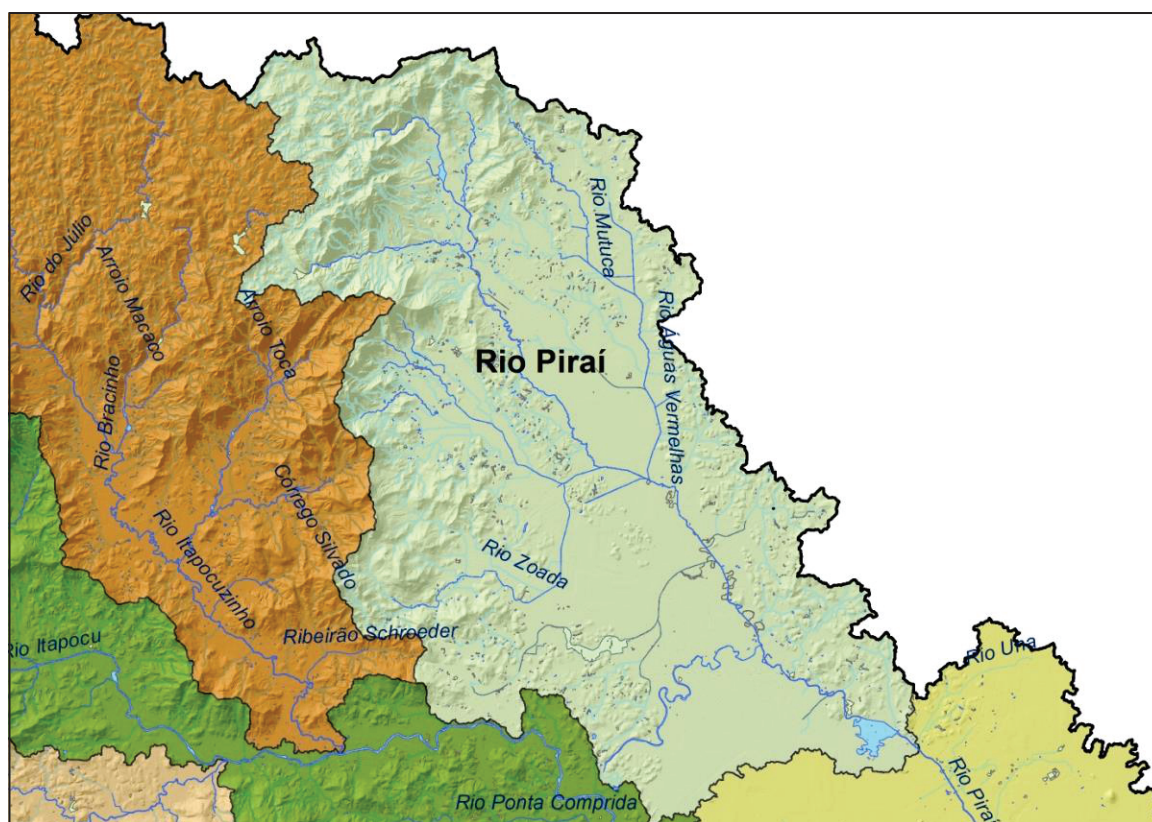
Em relação às demais sub-bacias de cabeceira, a sub-bacia do rio Pirai apresenta relevo com maior fração de planícies. Seu exutório já começa a ter

influência de maré, e sua região de planície inunda naturalmente, não sendo identificável um fluxo preferencial nas várzeas inundadas.

Os principais cursos d'água identificados na sub-bacia do rio Pirai são: rio Pirai, rio Piraizinho, rio Água Azul, rio Quati, rio Zoada, rio Dona Cristina, rio Jacu, Rio Branco, rio Água Vermelha, rio Arataca, entre outros córregos.

Tabela 6- Características físicas da Unidade de Planejamento do rio Pirai.

Característica	Resultados
Área	457,33 km <sup>2</sup>
Contribuição para a área total	15,66%
Perímetro da bacia	212,50 km
Coefficiente de compacidade	2,56
Fator de forma	7,17
Inversor de forma	0,14
Comprimento do rio Principal (Rio Pirai)	59,79 km
Densidade de rios	1,47
Densidade de drenagem	1,37



Unidade de Planejamento da sub-bacia do rio Pirai